

MÖKKINIEMEN RANTAKAAVA 1:2000

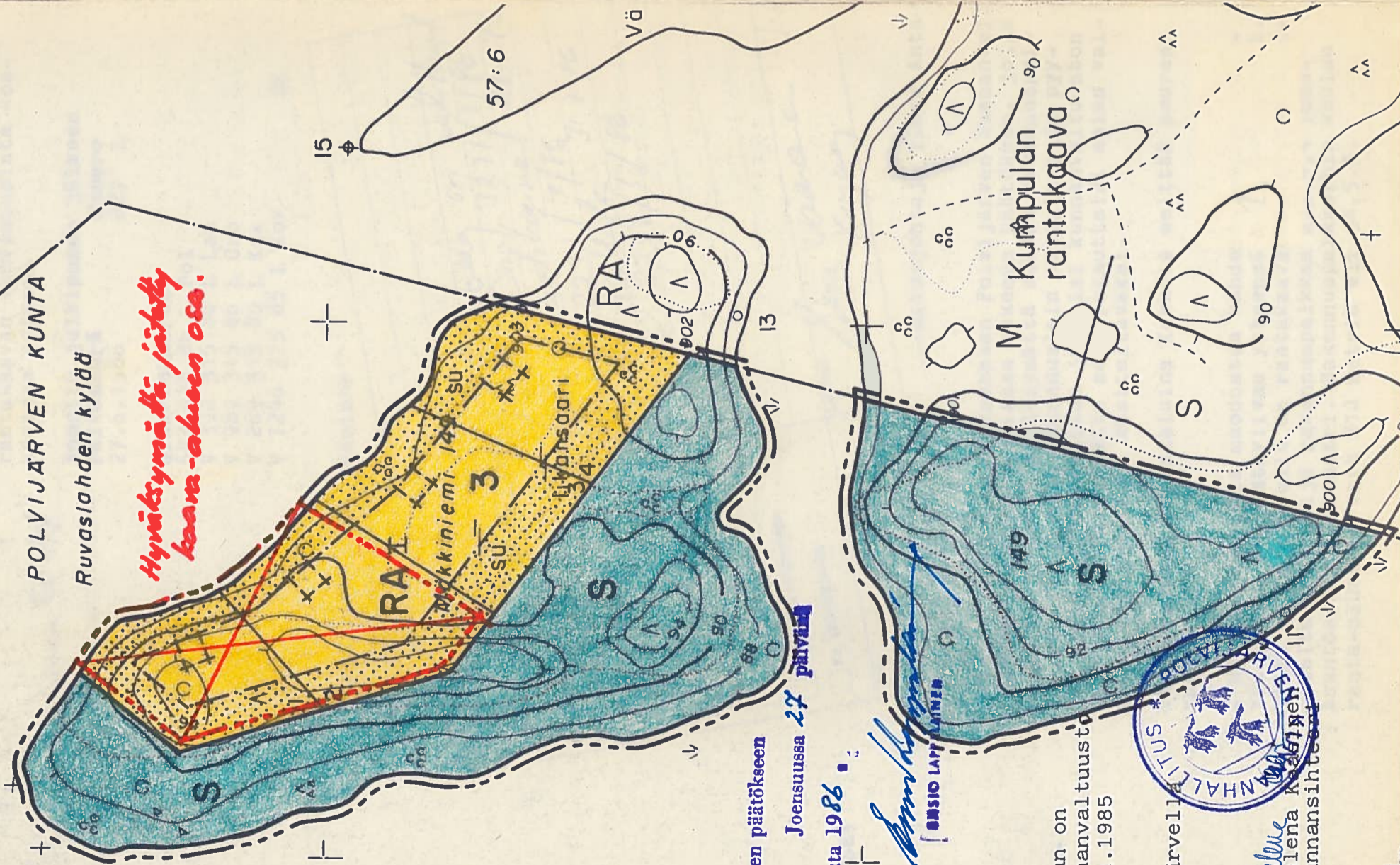
Ruvaslahden tilalle Mökkiniemi RN:o 149

POLVIJÄRVEN KUNTA

Ruvaslahden kylää

148:2

Hyväksymättä jätetty kaava-alueen osa.



Kuuluu lääninhallituksen päätökseen

N:o 829 L

Joensuussa 27 päivänä

kuuta 1986

Kaavoitus ja rakennus-
lainen tarkastaja

Helena K.
[SISIO LÄÄNINHALLITUS]

o 12

Tämän rantakaavan on Polvijärven kunnanvaltuusto hyväksynyt 21.11.1985 § 205 kohdalla.

Todistaa Polvijärven kunnanvirasto
31.1.1986

Virallisesti

Helena K.
Helena K.
kunnansihteerinä



- Merkintöjen selitykset ja rantakaavamääräykset:
- 3 m sen kaava-alueen ulkopuolella oleva viiva, jota vahvistaminen koskee
- Korttelin, korttelinosan ja alueen raja
- 3 Korttelin numero
- 4 Rakennuspaikan numero
- I Roomalainen numero osoittaa rakennuksen, rakennusten tai sen osan suurimman sallitun kerrosluvun
- su. Rakentamatta säilytettävä alueen osa, jota on käsiteltävä niin, ettei rantamaisema oleellisesti muutu
- Su. Rakennusala
- RA Loma-asuntojen korttelialue, jonka saa jakaa rantakaavan mukaisiin rakennuspaikkoihin. Kullekin rakennuspaikalle saa rakentaa yhden lomakäyttöön tarkoitetun lomarakennuksen, kerrosala enintään 80 m²
- S Suojelualue. Metsänhoitotoimet ovat sallittuja siten, että alueen luonnonsuojelullinen tavoite säilyy sekä niin, ettei rantamaisema oleellisesti muutu

Rakennukset tulee sijoittaa niin, ettei huomattavia maansiirto- ja ki-
vensiirtotöitä jouduta suorittamaan. Muutoinkaan rakennukset eivät saa
materiaalinsa, värinsä, muotonsa, korkeusasemansa ja maastoonsijoituk-
sensa puolesta tarpeettomasti rikkoa luonnonmaisemaa. Mitään jätevesiä
ei saa päästää vesistöön, vaan ne on imeytettävä maahan vähintään 20
metrin etäisyydelle rantaviivasta tulvarajan yläpuolella. Vesikäymälöi-
tä alueella ei tule sallia.

Mikkelissä 3 päivänä touko-
kuuta 1985

Maanmittausteknikko

Alpo Leinonen
Alpo Leinonen