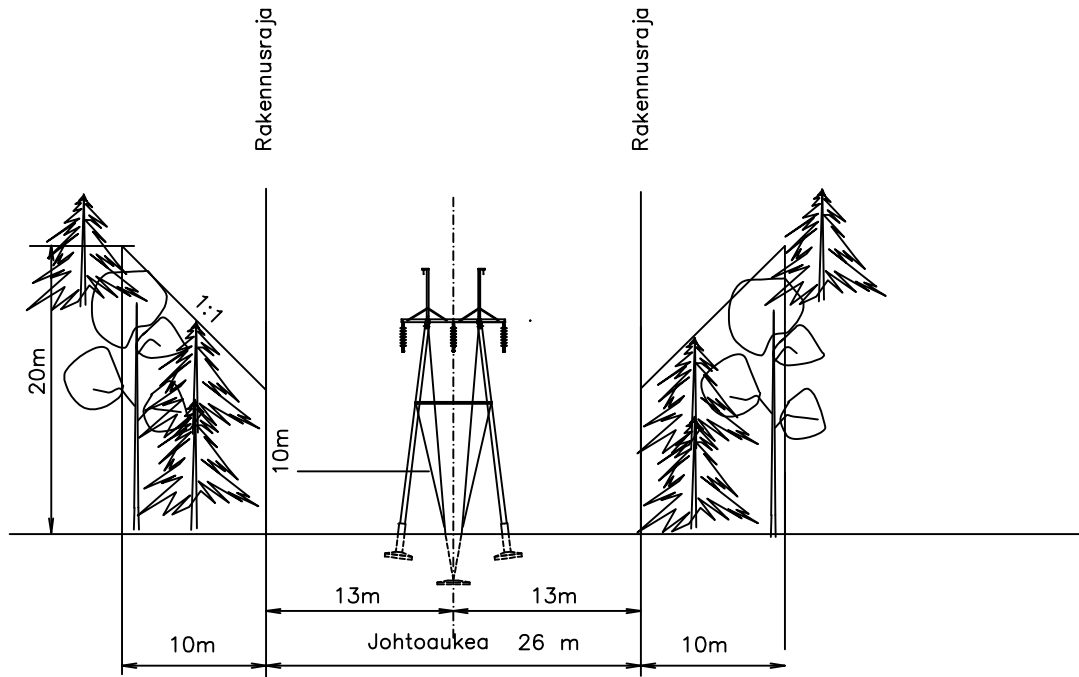
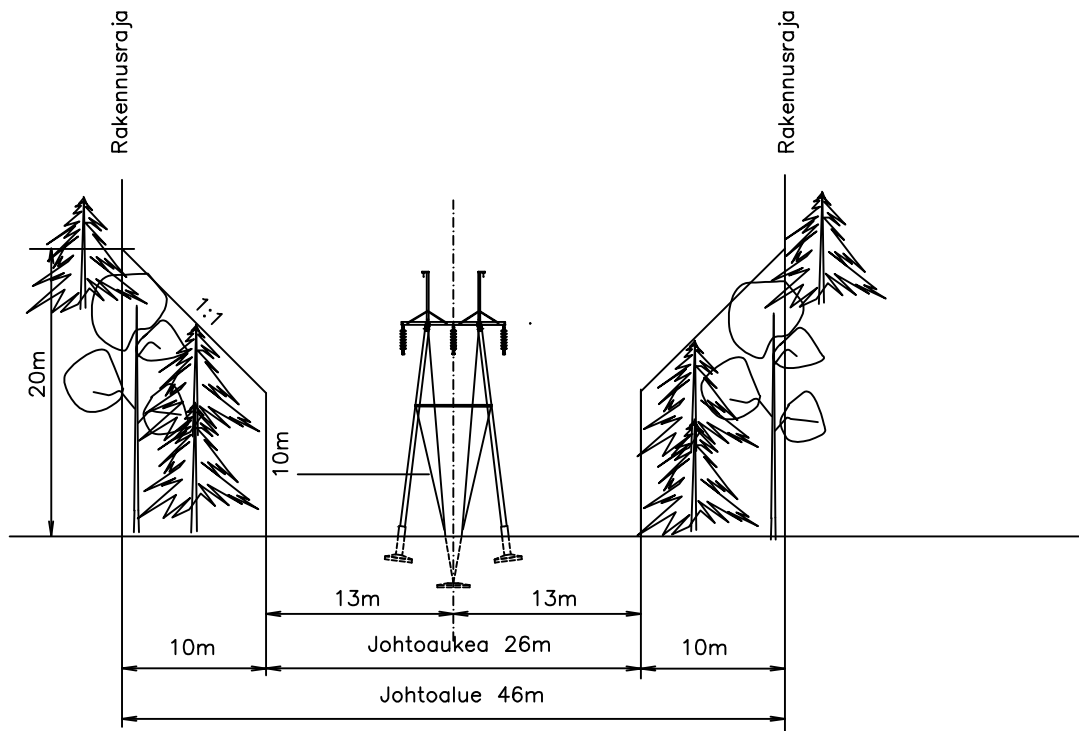
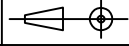


Nykyisen sopimuksen mukainen johtoalue  
10m reunavyöhykkeet määritelly metsäalueelle



Nykykäytännön mukainen lunastusmenettelyssä haettava johtoalue.  
10m reunavyöhykkeet määritelly koko johtomatkalle, myös peltoalueelle  
ja rakennusraja määritellään reunavyöhykkeen ulkoreunaan.



Otsikko				Tarkastaja		Vastuuorganisaatio	
Nykyisen sopimuksen mukainen Polvijärvi –Juuka johdon johtoalue ja lunastusmenettelyssa haettavan johtoalueen periaatteellinen poikkileikkaus							
				Hyv./pvm			
				Piirt. HVC Oy/LK			
Suhde	Taso	Koko	Lehtiä	Kohde - asiatunnus - numero / lehti			
		4	1				
Korvaa			Korvattu		Tiedosto		
				Muutos			